



HR-kuukausiraportti

Heinäkuu 2024

Sivistystoimiala - Kulttuuri, liikunta ja nuoriso

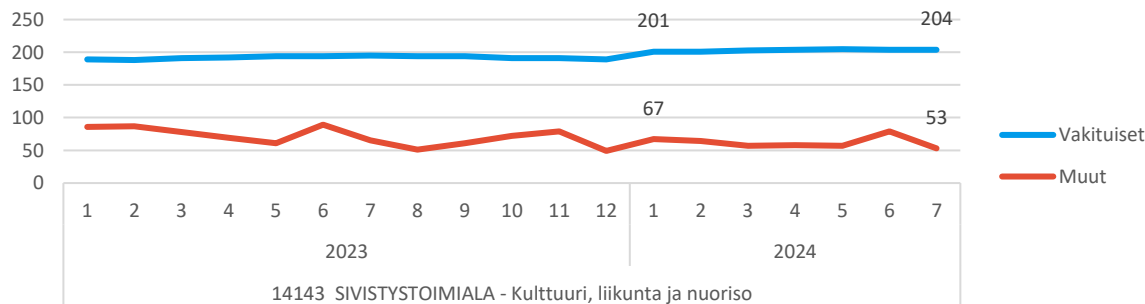

PORI

Henkilöstön lukumäärä (sisältäen sivuvirkaiset ja -toimiset)

07/2024				
Riviotsikot	Lkm_toteuma	Lkm_edellinen vuosi	Lkm_tot_vs_ed vuosi (henk.)	
14143 SIVISTYSTOIMIALA - Kulttuuri, liikunta ja nuoriso	257	260	-3	
141430 Kulttuuriyksikkö	171	180	-9	
Vakituiset	145	147	-2	
Sijaiset	2	3	-1	
Muut määräaikaiset	19	25	-6	
Työllistetyt	5	5	0	
141440 Nuorisoyksikkö	47	45	2	
Vakituiset	34	28	6	
Sijaiset	3	2	1	
Muut määräaikaiset	6	10	-4	
Työllistetyt	4	5	-1	
141445 Liikuntayksikkö	39	35	4	
Vakituiset	25	20	5	
Sijaiset	7	4	3	
Muut määräaikaiset	7	11	-4	
Kaikki yhteensä	257	260	-3	

- Vakituisia on 9 enemmän kuin vuosi sitten, mutta määräaikaisia on vähemmän.
 - Nuorisoyksikköön siirtyi henkilöitä muilta toimialoilta 1.1.2024

Henkilöstön lukumäärä



Palkallisten henkilötyövuosien kertymä yksiköittäin

HTV2 kumulatiivinen

- Henkilötyövuosikertymä hieman suurempi kuin vuosi sitten. Toisin sanoen, keskimääräisesti henkilöstöä on ollut 1,1 prosenttia enemmän.
- Nuorisoyksikköön siirtynyt henkilöstö näkyy kasvaneena henkilötyövuosikertymänä

07/2024					
Riviotsikot	HTV2_tot_kum	HTV2_ed_vuosi_kum	HTV2_tot_kum_vs_ed_vuosi_kum (lkm)	HTV2_tot_kum_vs_ed_vuosi_kum (%)	HTV2_toissa_vuosi_kum
14143 SIVISTYSTOIMIALA - Kulttuuri, liikunta ja nuoris	141,7	140,1	1,6	1,1 %	125
141430 Kulttuuriyksikkö	96,9	102,0	-5,0	-4,9 %	92
Vakituiset	80,2	75,9	4,3	5,7 %	73
Sijaiset	2,6	6,7	-4,0	-60,5 %	3
Muut määräaikaiset	10,0	15,0	-5,0	-33,5 %	13
Työllistetyt	4,0	4,4	-0,3	-7,3 %	3
141440 Nuorisoyksikkö	26,1	23,4	2,7	11,7 %	19
Vakituiset	19,2	15,2	3,9	25,8 %	13
Sijaiset	1,7	1,1	0,7	64,3 %	1
Muut määräaikaiset	2,3	4,4	-2,1	-47,4 %	3
Oppisopimussuhteiset		0,2	-0,2	-100,0 %	1
Työllistetyt	2,9	2,4	0,5	18,6 %	2
141445 Liikuntayksikkö	18,7	14,8	3,9	26,2 %	14
Vakituiset	11,1	9,5	1,7	17,5 %	9
Sijaiset	3,7	1,3	2,4	187,6 %	1
Muut määräaikaiset	3,8	4,0	-0,2	-4,5 %	4
Kaikki yhteensä	141,7	140,1	1,6	1,1 %	125



Henkilöstökulujen seuranta (kulttuuri, liikunta ja nuoriso)

- Tasabudjetilla arvioituna toteutuneiden kustannusten määrä ei saisi heinäkuun jälkeen ylittää 58,3 prosenttia.
- Henkilöstökustannukset nousivat 1.6. jälkeen, koska palkkoihin tuli yleiskorotus ja järjestelyeräkorotukset. Lisäksi lomarahat maksettiin heinäkuussa.
- Näitä kustannuksia varten kulujen toteumassa tuli olla korotusvaraa ja tämä korotusvara näyttää olleen riittävä. Nyt käyttämättä tulisi olla noin 41,7 prosenttia budjetista.

Kk	7							
		Sarakeotsikot						
		2024						
					Tot._kum_vs_MKS_koko vuosi			
Riviotsikot		Toteuma_kum	Jäljellä MKS	MKS koko vuosi	(%)	Tot.-% MTA	Jäljellä MTA	
14143 SIVISTYSTOIMIALA - Kulttuuri, liikunta ja nuoriso		-5 114 949	-3 770 331	-8 885 280	-42,43%	58,43%	-3 638 854	
141430 Kulttuuriyksikkö		-3 543 228	-2 791 862	-6 335 090	-44,07%	56,95%	-2 678 225	
141440 Nuorisoyksikkö		-878 259	-422 549	-1 300 808	-32,48%	70,01%	-376 249	
141445 Liikuntayksikkö		-693 461	-555 921	-1 249 382	-44,50%	54,27%	-584 380	
Kaikki yhteensä		-5 114 949	-3 770 331	-8 885 280	-42,43%	58,43%	-3 638 854	

Mukana olevat henkilöstökulujen tilit

400001 Vakinaisten kk-palkat

400003 Vakin. tunti- ja urakkapalkat

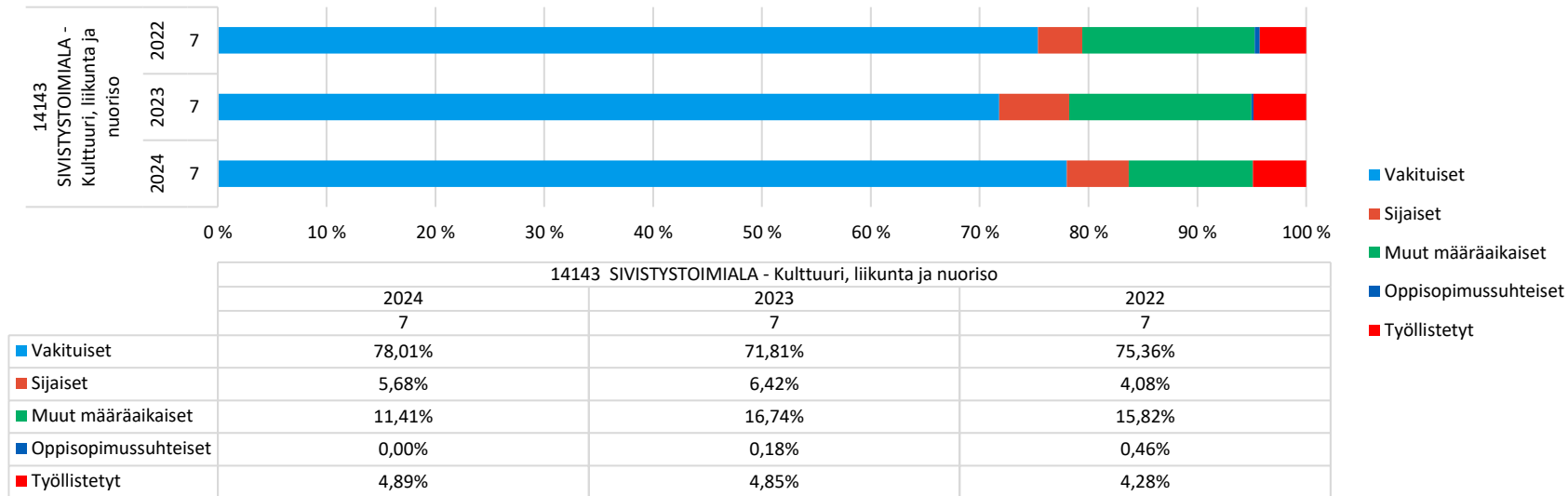
400016 Vuosiloma- ja muut sijaiset

400021 Tilapäisten kk-palkat



Palvelussuhteiden luonne ja suhteellinen osuus

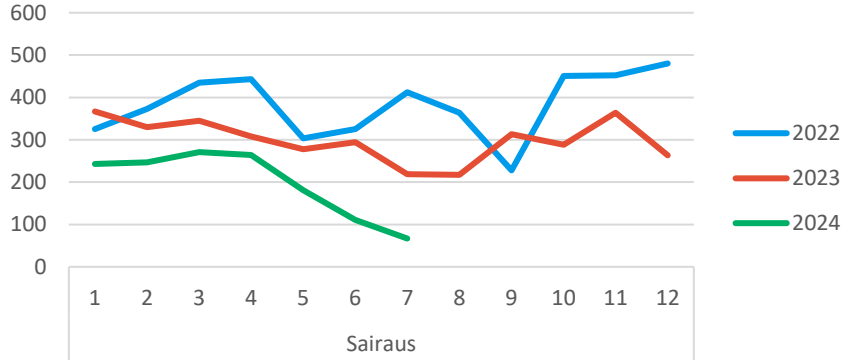
Palvelussuhteen luonteiden suhteellinen osuus henkilöstön kokonaislukumäärästä



Kulttuuri, liikunta ja nuoriso: Vakituisten suhteellinen osuus on kasvanut ja sijaisten ja määräaikaisten on vähentynyt

Yhteismitallistetut terveysterveysteiset poissaolot, ilman työllistettyjä

Sairauspoissaolot, kalenteripäivät



- Sairauspoissaoloja on merkittävästi vähemmän kuin vastaavaan aikaan edeltävinä vuosina.
- Tavoitteena on vähentää sairauspoissaoloja 20% vuoteen 2023 verrattuna

	2024	2023	2022	ero vuoteen 2023	ero vuoteen 2022
7. kuukausi	Kalenteripäivää / HTV2 kum.	Kalenteripäivää / HTV2 kum.	Kalenteripäivää / HTV2 kum.	Poissaolojen muutos-%	Poissaolojen muutos-%
SIVISTYSTOIMIALA - Kulttuuri, liikunta ja nuoriso	10,5	17,0	22,2	-38,3%	-52,7%
Sairaus	10,3	16,1	21,9	-36,0%	-53,0%
Työtapaturma	0,2	0,9	0,3	-77,5%	-34,5%
Kaikki yhteensä	10,5	17,0	22,2	-38,3%	-52,7%



Yhteismitallistetut terveystilastot poissaolot yksiköittäin, ilman työllistettyjä

		7			
Riviotsikot		2024	2023	2022	
14143	SIVISTYSTOIMIALA - Kulttuuri, liikunta ja nuoris	10,5	17,0	22,2	
141430	Kulttuuriyksikkö	8,0	14,7	17,1	
	Sairaus	7,7	13,8	16,9	
	Työtaturma	0,2	1,0	0,2	
141440	Nuorisoyksikkö	14,6	14,3	35,8	
	Sairaus	14,6	12,9	35,8	
	Työtaturma		1,4		
141445	Liikuntayksikkö	17,8	35,6	38,3	
	Sairaus	17,5	35,6	36,9	
	Työtaturma	0,3		1,4	
Kaikki yhteensä		10,5	17,0	22,2	

